

cTrader: 인프라스트럭처

14 February 2013, London



목차

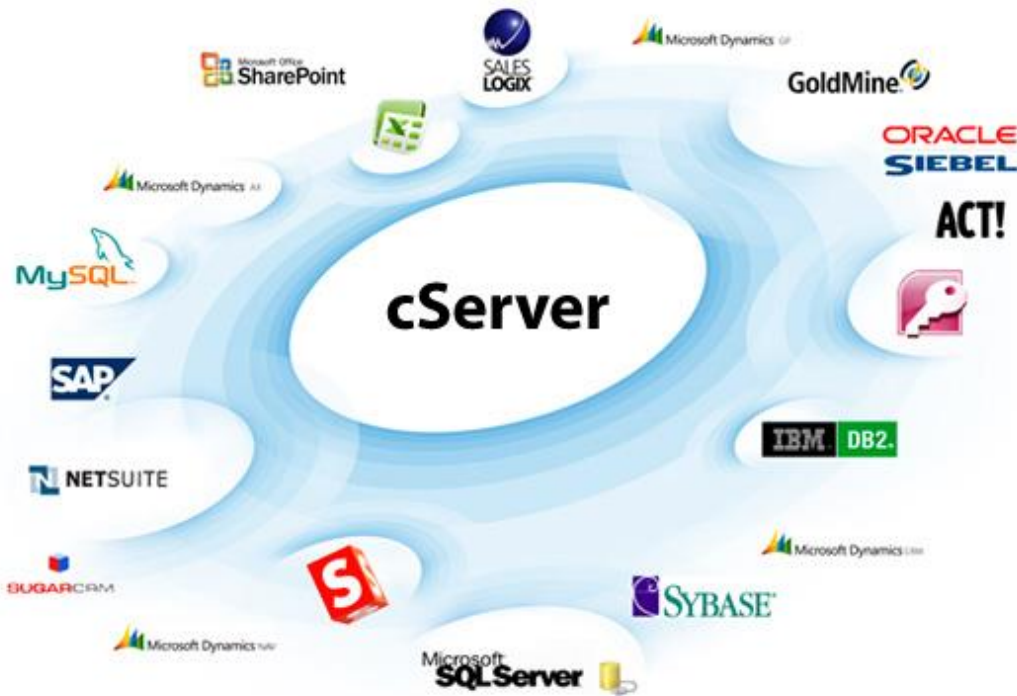
<u>Platform as a Service (PaaS)</u>	3
사용자 데이터 관리.....	4
<u>데이터 센터 그리고 POPs</u>	5....
아키텍처 콤포런트.....	6
<u>cServer</u> 환경	7
대기시간	8..
고 가용성	9
보안	10
브로커 시스템 통합.....	11
<u>멤버십 / 증명</u>	12

Platform as a Service (PAAS)



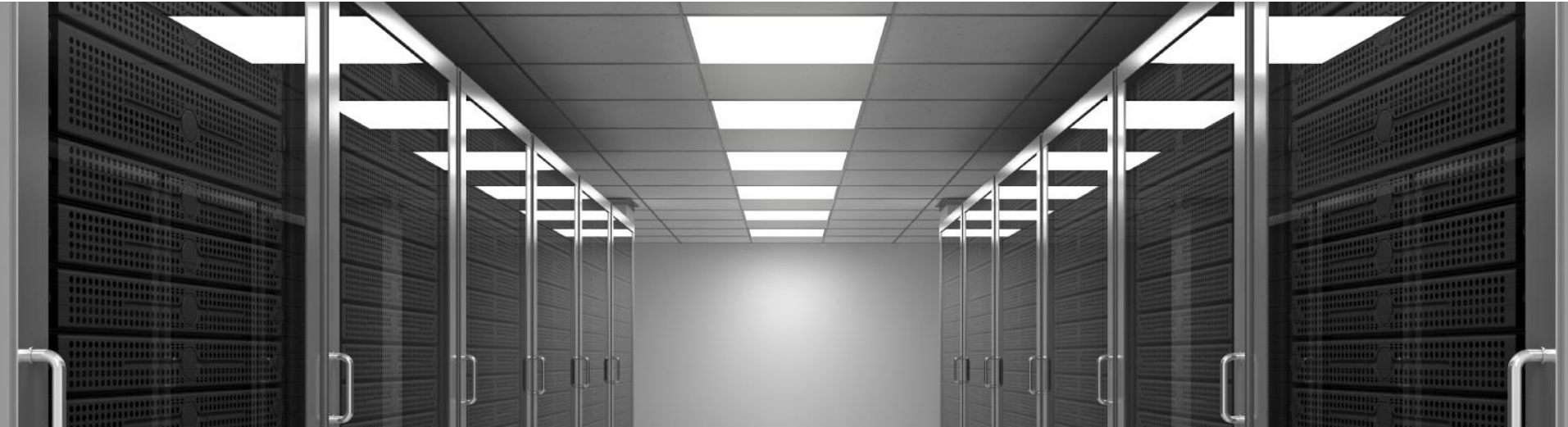
- 중앙에서 호스팅되는 엔터프라이즈급 클라우드 인프라
- 초기 투자 발생 없음
- 배포 및 유지 관리 소프트웨어 또는 하드웨어 필요 없음
- 글로벌 FX 네트워크에 최소 대기 시간 연결
- 독립적 환경
- 데이터 거버넌스 표준을 완벽하게 준수
- 가속 서비스 업데이트

사용자 데이터 관리



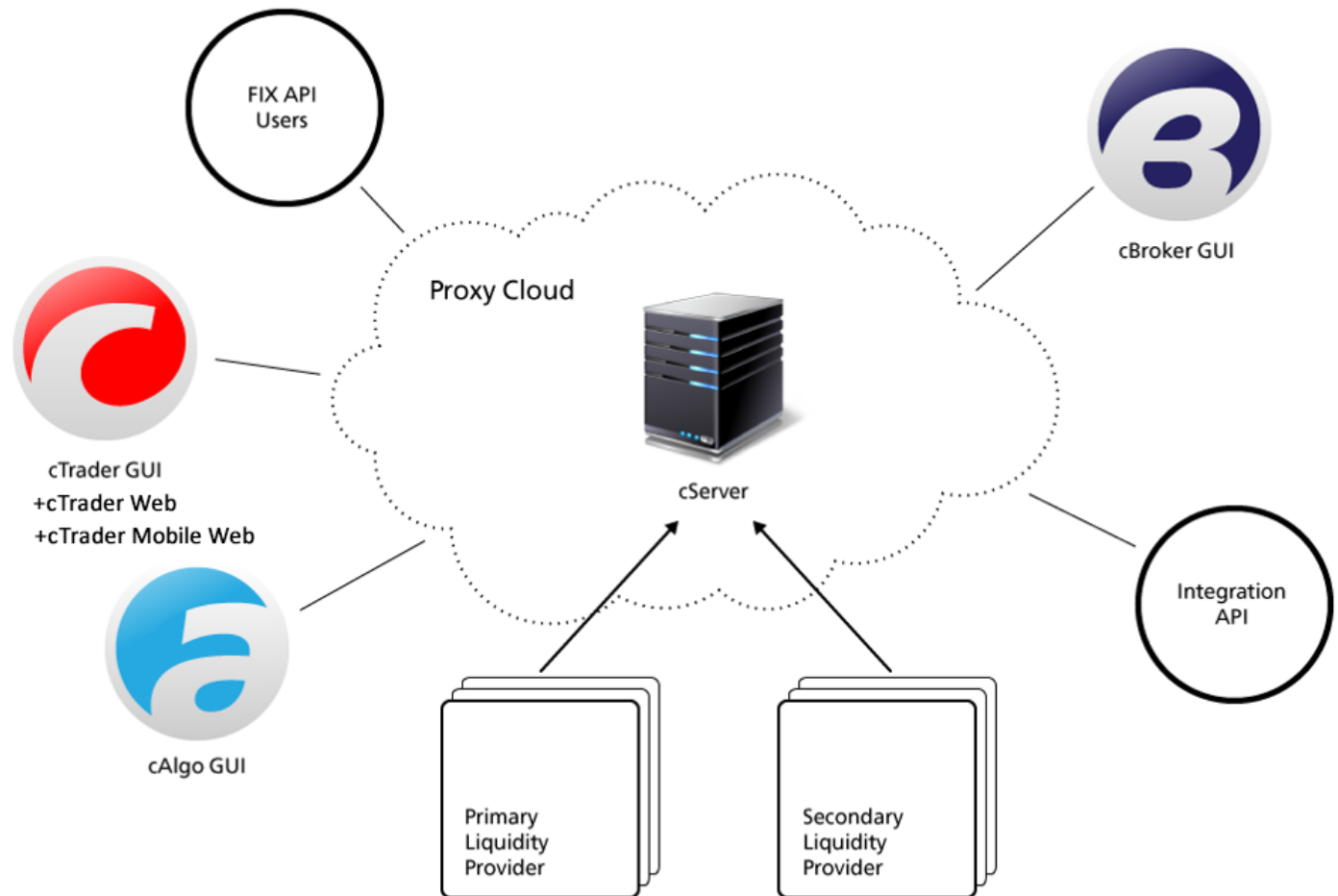
- 사용자 데이터 맵핑
가능성(사용자 데이터는
다른 곳에 저장 가능)
- 원활한 데이터
마이그레이션 (브로커는
완전히 사용자 데이터를
제어)
- 감사 메커니즘에 의해
정보장벽 지원(생산 Vs.
개발 부문)

데이터 센터 and POPs



- ECNs, LPs, PBs 및 주요 애그리 게이터, Equinix 런던에 공존
- 매우 낮은 대기 시간 / 높은 처리량
- 99,999 %의 가용성과 ANSI/TIA-942 등급 III + 데이터 센터
- 금융 서비스 기업 수준의 솔루션에 대한 업계 표준
- 프록시 클라우드 통해 여러 지리적 분산 cT POPs

Architecture Components



cServer Environments



Production 생산

- 실제환경
 - 분리
 - 고 가용성
 - 중복 유동성 피드
- 데모 환경
 - 분리
 - 고 가용성
 - 실제 환경에서 가져온 유동성 공급



Development 개발

- 통합 환경
 - 전용
 - 데모 유동성 공급
 - 분리
- 샌드 박스 환경
 - 공유
 - 기능 미리보기
 - 클린 시트
 - 데모 유동성 공급

대기시간

- 트레이딩 연결, 실시간 시세 및 기록 데이터 연결은 모든 수준에서 분리
- cT 프록시 클라우드의 핵심 부분으로 지리적 분산된 POP 마지막 마일 문제해결
- 베스트 프록시 알고리즘은 투명한 방식으로 각 연결에 대해 낮은 지연 시간을 보장
- 가입 기반 연결 (당신이 확인된 내용 가입) 정리된 사용자의 대역폭을 유지
- FX의 거래 상대방에 근접
- 초고속 네트워크 인프라와 서버 클라우드
- 밀리 초 이하의 주문 처리를 위한 소유 프로토콜

고 가용성



- N+1 구성 요소의 이중화 (핵심 구성 요소에 대한 1+1)
- 중복 네트워크 연결
- 중복 유동성 피드
- 중복 프록시 클라우드
- 재해 복구, 거래 데이터의 화해
- 인프라 장애 조치

보안



- 등급 III + 표준의 DC 물리적 보안
- 테스트 침입 방지
- SSL 보안 브로커 - tO - cServer API 연결
- 리버스 엔지니어링에 저항하는 모든 구성 요소
- 폐쇄된 독점 cServer 프로토콜
- 구조화 된 버전 관리 및 릴리스 관리
- 프록시 클라우드 cServer에 불필요한 연결을 제한

브로커 시스템 통합



- 통합 API (RESTful 웹 서비스)
- 온 디맨드 DB 복제
- DDE 지원

Membership / Certifications

Undergoing Process



• **ISAE (SAS 70)** Spotware has undertaken an audit of internal controls for our FX solutions, and has earned **ISAE 3402 TYPE I** and an **ISAE 3402 TYPE II** reports.

The **ISAE 3402 TYPE I** report offers an opinion on the design and implementation of the controls in place over a specified period.

The **ISAE 3402 TYPE II** report offers an opinion on the operating effectiveness of the controls over an identified period.



• **95/46/EC Directive** registered and governed, following strict guidelines on processing personal data.



• **FPL (FIX Protocol) member**, making financial communication transparent and efficient, actively participating in Work Groups and with FIX Technical Committee



• **ISO 27001** Spotware is fully compliant with ISO 27001, the international best practice for Information Security Management Systems (ISMS).

We implement a robust ISMS which adheres to the required **ISO 27001** control requirements.

Deloitte worked alongside Spotware throughout the project to offer advice and support.



Spotware Systems Ltd
41 Lothbury
London
EC2R 7HR
United Kindom

Tel.: +44 (0) 207 743 8801

E-mail: info@spotware.com
www.spotware.com